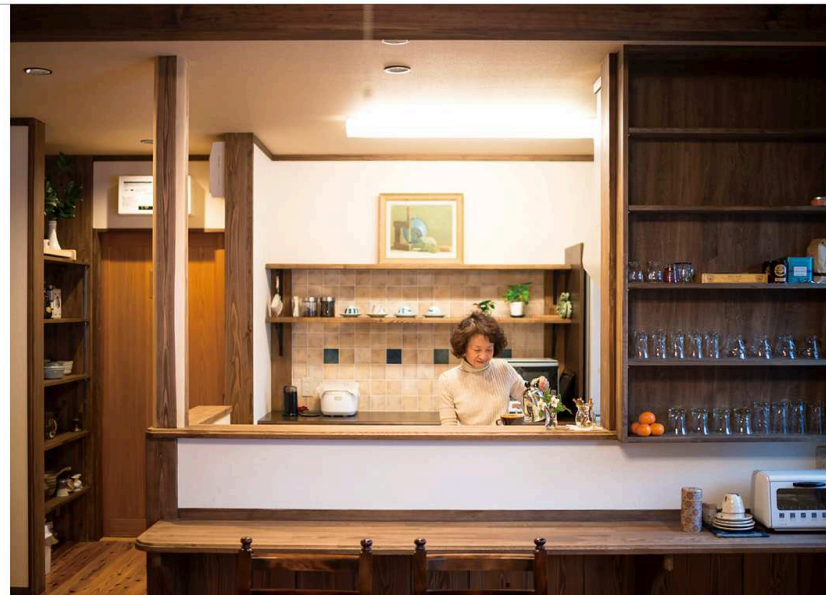




ご主人愛用の薪ストーブ。昔、母が使って使っていたというカゴを新入時に、古道具がお洒落な小物に变身



段差の少ない上がり框の先はリビングニッチには古道具や奥様の作品が飾られている。土間の奥は車庫へと繋がります



私の  
すきな  
場所  
🍀

【キッチン】

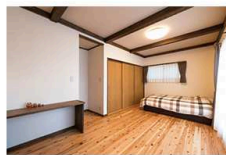
背面壁は造作家具です。パントリーとして使っています。飾り棚を付けてくれたので、大好きな作家さんのビードロ作品を並べて楽しんでいます

大切な家族だから…  
ネコも喜ぶ家造り

床は小園杉の浮造り。足触りの心地よさと程よい刺激がたまらない。また膝にも優しい柔らかさで、直に座っても気持ちいいし、温かみのある雰囲気も薪ストーブともよく似合う。窓の外に目をやると、大きな石が配された趣きのある庭が。捨てようと思っていた石を上手く利用し、山野草を中心に造園してくれたのだとか。さらに解体の時出てきた石臼を野鳥の水飲み場として生まれ変わらせたりと、ふと目を留めた時想い出がよみがえるような演出にも感激したそう。一細やかな心遣いが嬉しいですよ。ね」とUさん。リビングの隣には広いダイニングキッチン。何十年も前から好きで使っているという上質な家具ともマッチする。キッチンのは四隅の面だけ樹皮を残す面皮柱。角が丸く優しい雰囲気は奥様の優しい雰囲気と重なって見えた。ダイニングには蕃熟暖房を装備。家族の一員であるネコの菜乃ちゃんはこの前がお気に入り。気持ちよさそうにリラクセスした姿が印象的だった。

ゲストハウスが母屋に  
ドッキングで機能的に

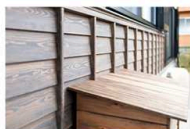
母屋の隣は広い倉庫だったU邸。倉庫はいらないし、庭にしても草むしりが大変…。だったら母屋は平屋だから、ゲストハウスにしようとお願ひすることに。雨を防げる扉付き車庫まで確保した機能的な住空間となった。「ハウスマン」ド社のアイデアで母屋とドッキング。玄関脇から車庫を通って行く通路と、キッチンから直接行ける廊下で繋がった。2階は娘さん家族や弟さんが帰ってきた時のための部屋をそれぞれに用意。中2階と2階に部屋を配置したので、同時に帰ってきてもお互い気を使わなくていい。プライベート感を保った部屋だ。トイレやお風呂などの水まわりはひとつで事足りるので、ゲストハウスの1階に設置。おかげで母屋の各部屋を広く使えるようになったことで、より快適に機能的になったUさんの住まい。家造りを経験して思ったのは、「ハウスマン」ド社で本当によかったということ。造りながらも変更はない聞いてくれる丁寧な対応のおかげで本当にいい家になりました。



弟さんのために設計されたゲストハウス。将来同居することを考えて、弟さんが使いやすいよう造り付け机を設置



扉壁と障子のコントラストが美しいトイレ。「自然素材だから消臭効果もあるようです」。空気が気持ちいいトイレ



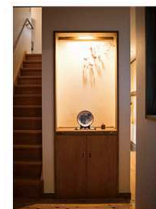
ご主人がどうしてもしたかったという外壁の「ささら下見板張り」。大屋根と共にアクセントに



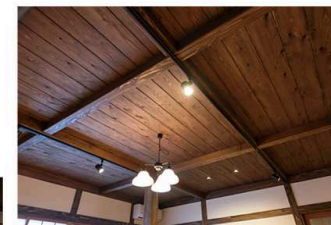
洗面脱衣室。造り付けの収納は使い勝手にこだわって設計してくれたという「ハウスマン」ド社のオリジナル



車庫はゲストハウスの入口と母屋の玄関に繋がっている。障子窓の先はキッチンへ続くので、買い物帰りに荷物を持ち運ぶのがラク



上/キッチンで繋がったゲストハウスのニッチ。奥様のセンスが光る。下/モザイクタイルがアクセントとなっているシンブルモダンな2階洗面



自然塗料で塗装された天井は古民家の趣を醸し出しつつ、モダンで洗練されたデザイン

和室はあえて以前と同じ造りに。縁側からは箱のわびさびや白梅が植えられた美しい庭が眺められる

COMPANY DATA  
株式会社 ハウスランド社  
福岡県春日市天神山2-83  
☎ 総機  
TEL 092-555-5530  
HP  
www.h-land.jp  
詳しい情報は  
00ページに掲載