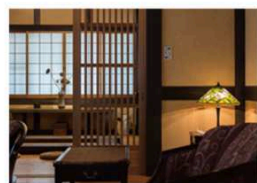




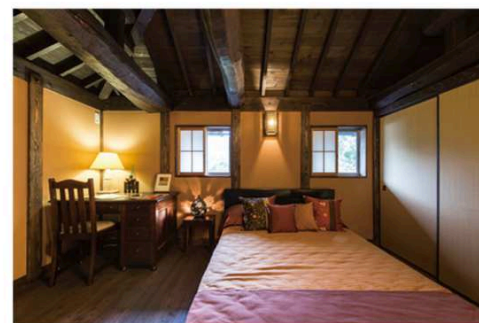
外からの光も程よく入ってくるシックな雰囲気のある和室。大切なお客様のおもてなしにもぴったり



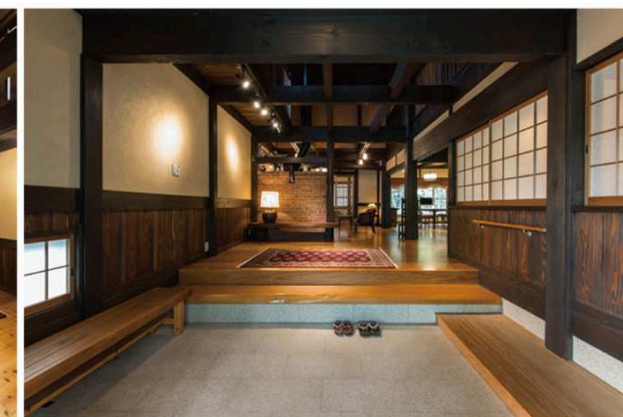
昭和初期の古民家を木の香りいっぱいの無垢材と人に優しい自然素材で再生。周りの自然ともうま〜くマッチしている



2階の和室は、無垢材のフローリングに畳を敷いて1階と雰囲気を変えた和洋折衷な道もハウスランド社ならではの



木の香りと温もりを感じながら心地よい眠りを提供してくれる。計算された採光部分にも注目



玄関を開けると広い土間をそのまま活かした開放的でモダンな空間が迎えてくれる

ここで紹介した
掲載場は...

古民家スタジオ
和の家『吉木』
福岡県筑紫野市大字吉木344-1

連絡先
TEL 092-922-8771

HPアドレス
www.h-land.jp

COMPANY DATA

株式会社 ハウスランド社
福岡県春日市天神山2-83

連絡先
TEL 092-593-2220

HPアドレス
www.h-land.jp

詳しい情報は
00ページに掲載

株式会社 ハウスランド社
代表取締役社長
建築プロデューサー
三上 信比古さん
Nobuhiko Mikami

「日本古来の伝統建築が持っている素晴らしい個性を生かすのが『古民家再生』。新しい時代に生まれ変わった姿を目にし、日本の住まいのあり方をゆ〜くり考えて欲しいですね」

ペリスを、のんびり訪れてみては
いかがだろうか。ゆるやかに時が流
れる穏やかな空間に身を浸し、先
人たちが残した伝統に触れるこ
とで、私たち日本人のDNAが、
受け継ぐべき何かを感じ取るかも
しれない。

古くから新しく、懐かしくて新
鮮。これからの家づくりのヒント
が随所にあふれる二つの古民家ス
ローライフを、今後も提案してい
きたいですね」。

古きよき日本の伝統建築を、和
洋融合のスパイスで新しいテイスト
に再生した「風のくら」、モダンで
洗練された空間に現代の技術を
取り入れ住みやすさを提案する
「和の家吉木」。



古いものを壊して新しく建て替
えるのは簡単だが、連続と続いた
歴史や時間の流れが断ち切られて
しまう。だから三上さんは「住み継
ぐ、という考えを大切にしたい」と
信念を持つ。「壊れたところ、悪い
ところは直せばいい。風の流れ、通
り道。自然や四季が美しく見える
場所。日本の気候を熟知した職人
が建てた昔の家には、データや数
値では表せない居心地のよさがある。
春夏秋冬を優しく体感できる